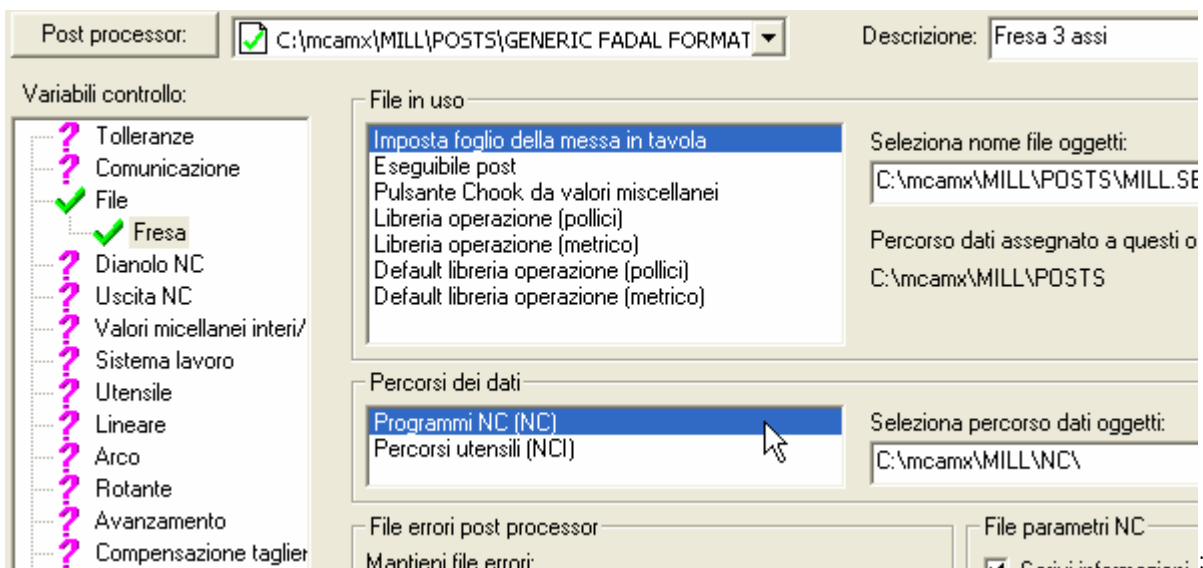


## Come posso definire la cartella per il salvataggio dei file NC?

In **Mastercam X**, il percorso per il salvataggio dei file NC è specificato nel Gestore Definizione Controllo (Tipo Macchina / Definizione Controllo):



Puoi definire percorsi diversi per i file NC e NCI (intermedi) e questo per ogni singolo Controllo.